

# Cuentas - Cómo hacer figuras con cuentas

## MATERIALES Y HERRAMIENTAS

En realidad no requieres de muchos materiales o herramientas para realizar esta técnica; basta con algunas cuentas de colores y un cordón para realizar tus figuras. El acabado y tamaño de las mismas dependerá de la forma, colores y tipo de cuentas, y cordón que utilices.

En nuestras tiendas encontraras diferentes tipos de materiales, elige el que mejor se adapte a tu gusto y presupuesto.

**Cordón para tejer** (amarrar) las cuentas. Incluso puedes usar un listón muy delgado si así lo prefieres.



HILAZAS



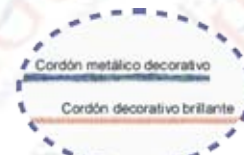
ELÁSTICOS



TUBOS PLÁSTICOS



CORDONES RÚSTICOS



CORD. DECORATIVOS



ALAMBRES

**Accesorios** como ganchos, argollas y cabezas para llaveros



Gancho



Ll. de cadena



Argolla



Ll. de tubo

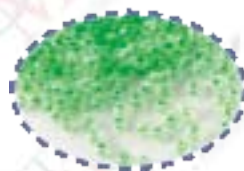


Argolla

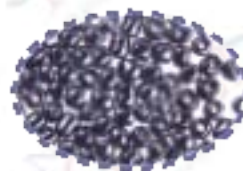


Ll. Tapetillo

**Cuentas plásticas**, las hay de muchas formas, acabados y tamaños. En general se usan de plástico, sin embargo, cuando se desea un acabado fino es conveniente utilizar de cristal.



Chaquira



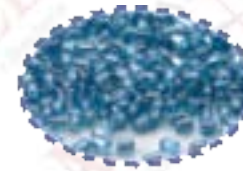
Chaquirón



Dona chica



Dona grande



Chaquira cortada



Cuenta cubo

# Cuentas - Cómo hacer figuras con cuentas

## MATERIALES Y HERRAMIENTAS

### Acabados y tipos de color



Transparente



Neón



Opaca



Perla



Metálica



Mate



Uv



Fosforescente

Para algunos diseños es necesario usar cuentas de otras figuras como flores, hojas, estrellas, corazones, perlas, etcétera. Que también podrás encontrar en nuestras tiendas.

### HERRAMIENTAS

En realidad no necesitas muchas herramientas y casi todas las encontraras en casa.

- \* Cinta métrica
- \* Pinzas de corte (si optaste por alambre)
- \* Superficie plana
- \* Tijeras
- \* Seguritos



Siempre supervisa a los niños pequeños cuando estén trabajando con cuentas, ya que pueden sufrir algún accidente en caso de ingerirlas o introducirlas en sus orificios corporales.

**Por ningún motivo permitas que sean usadas por niños menores de 3 años.**

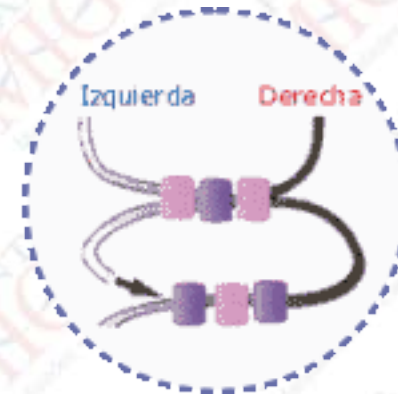
# Cuentas - Cómo hacer figuras con cuentas

## PROCEDIMIENTO

El proceso para la elaboración de figuras es muy sencillo. Se trabaja por renglones; de modo que únicamente hay que seguir el orden indicado para los colores de las cuentas en el patrón.

1. Corta la cantidad indicada de cordón, inserta y empuja hasta la mitad, la cantidad y colores de cuentas que corresponden al primer renglón de tu labor (sigue las instrucciones del patrón). En este caso 4 cuentas, 2 lilas y 2 rosas intercalando los colores.

2. Introduce por el cabo (punta) derecho las cuentas correspondientes al segundo renglón, ahora cruza el extremo izquierdo a través de las cuentas de izquierda a derecha (esquema 1). Ensarta las cuentas del tercer renglón por el costado derecho (esquema 2) y atraviesa el cordón izquierdo nuevamente hacia la derecha.



3. Repite el paso 2 las veces que sea necesario hasta terminar con tu diseño.

Una vez terminados todos los renglones de tu proyecto será necesario rematar los extremos con un nudo, ya que de otro modo la figura podría deshacerse.

# Cuentas - Cómo hacer figuras con cuentas

## • NUDOS



### **PRESILLA DE ALONDRA**

1. Corta tu cordón y dóblalo por la mitad.
2. Crúzalo por el aro o argolla.
3. En la "U" que se forma introduce las puntas y jala.

### **USOS**

Permite unir una cuerda o cordón a una argolla, gancho o poste.  
Se pueden unir 2 piezas a manera de articulación.



### **GAZA CON NUDO**

1. Encuentra la mitad de tu cordón y elabora una gaza del tamaño que consideres adecuado a tu labor.
2. Anuda enredándola sobre si misma (ver nudo en forma de ocho).
3. Introduce los extremos por el centro y jala.

Buen sustituto en caso de no contar con una argolla o gancho.  
No se desliza y tiende a apretarse.  
Se pueden colgar cosas en ella.



### **NUDO SIMPLE**

1. Forma un círculo con el cordón.
2. Introduce un extremo (cabo) por el centro del mismo y jala.

Da un acabado temporal, evita que las cuentas se salgan de la labor.  
No permite que los cordones se deshagan.



### **NUDO EN FORMA DE OCHO**

1. Con el cordón forma un par de gasas a manera de ocho. Procura que el cabo cercano al final de tu labor quede dentro de la gaza del extremo izquierdo.
2. Introduce el otro cabo en la gaza derecha y jala.

Sencillo y muy seguro, no se deshace fácilmente.  
Permite rematar labores y cordones.

El procedimiento básico es el mismo para todos los diseños:

- \* Inicio (por lo general una presilla de alondra o una gaza con nudo)
- \* Tejido de cuentas (recuerda seguir el patrón renglón por renglón)
- \* Acabado o nudo final

Sin embargo, para algunas piezas son necesarias partes delgadas o curvas que forman patas, apéndices, pétalos, etc.

# Cuentas - Cómo hacer figuras con cuentas

## PROCEDIMIENTO PARA TEJIDO DE PARTES DELGADAS Y CURVAS

- A) Tiras delgadas
- B) Apéndices curvos
- C) Esqueleto
- D) Figuras con piezas
- E) Figuras modeladas

### TIRAS DELGADAS

Se usan para elaborar las patas, colas y tallos de los diseños, incluso partes de figuras que necesiten tiras muy delgadas.

1. Corta la cantidad indicada de cordón e introduce las dos primeras cuentas hasta la mitad.
2. Pasa el extremo izquierdo del cordón a través de una cuenta hasta el lado derecho.
3. Ensarta la siguiente cuenta en el extremo derecho y cruza nuevamente el extremo izquierdo hacia la derecha por el orificio de la cuenta.
4. Continúa con los pasos dos y tres hasta terminar el largo que necesites.

Como puedes ver, el proceso es igual al del tejido básico sólo que aquí se introduce una cuenta a la vez.

De ser necesario procede del mismo modo (pasos del 1 al 4) para tiras con dos o tres cuentas de ancho (esquemas 3 y 4).



### APÉNDICES CURVOS

Hacen las veces de orejas, pétalos, alas, piernas y colas de algunos diseños.

1. Inserta las cuentas que corresponden a la parte indicada.
2. Regresa el cordón por el interior de la primera cuenta, para formar la orquilla.



# Cuentas - Cómo hacer figuras con cuentas

## PROCEDIMIENTO PARA TEJIDO DE PARTES DELGADAS Y CURVAS

### ESQUELETO

Ocasionalmente algunas piezas o renglones del diseño tienden a levantarse sobre todo cuando se teje muy apretado y con un cordón muy suave o delgado; o por el contrario cuando no se jalan adecuadamente los cordones al formar la figura.

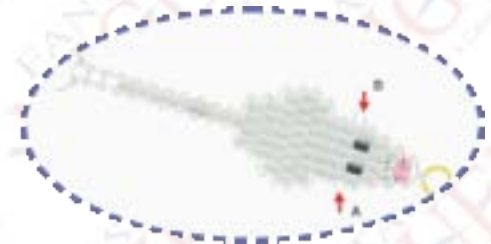
Este problema es muy fácil de corregir, únicamente hay que entrelazar un cordón extra entre las piezas del centro para darle un poco más de estructura. Si lo prefieres puedes hacerlo con un alambre delgado.

1. Inserta el alambre entre las dos cuentas centrales, de modo que se vea lo menos posible.
2. Ahora crúzalo de izquierda a derecha entre las columnas del centro las veces que sean necesarias.
3. Remata con un nudo por la parte de abajo de tu pieza.

### FIGURAS CON VARIAS PIEZAS

Existen algunas figuras un poco más complejas, donde se requiere elaborar piezas por separado (orejas, hocicos, alas, colas, trompas, etcétera) para después unir las entre sí o al cuerpo.

- 1.- Teje el cuerpo y las partes por separado según las instrucciones. En este caso las de un ratón.
- 2.- Inserta el alambre derecho de la pieza (oreja) en el renglón adecuado del cuerpo. Asegúrala cruzando el alambre del lado derecho por la mitad del cuerpo a manera de ocho.
- 3.- Repite la misma operación con las demás piezas (otra oreja), y cruza nuevamente el alambre entre ellas y remata con un nudo (esquemas 7 y 8).



### FIGURAS MODELADAS

Las figuras hechas con cordón plástico o cordón plano plástico se pueden modelar.

1. Baña la pieza terminada en un sartén con agua caliente durante 30 segundos, usa unas pinzas para no quemarte.
2. Saca la figura y colócala en un balde con agua fría. Estira y moldea la figura dentro del agua rápidamente.
3. Cuenta lentamente hasta 30. Retírala del agua y sécala con una toalla.

# Cuentas - Cómo hacer figuras con cuentas

## PROCEDIMIENTO PARA DISEÑO DE FIGURAS

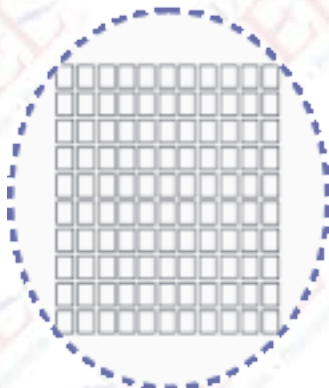
- ¿Cómo crear un patrón?
- Leyendo patrones

Es muy fácil crear tus propios diseños, basta con utilizar una cuadrícula como base para el patrón y dibujar en ella lo que prefieras incluidas letras, texturas, figuras, símbolos, etcétera. Recuerda que puedes o no colocarle un borde.

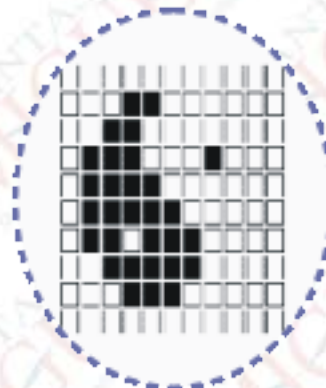


## ¿CÓMO CREAR UN PATRÓN?

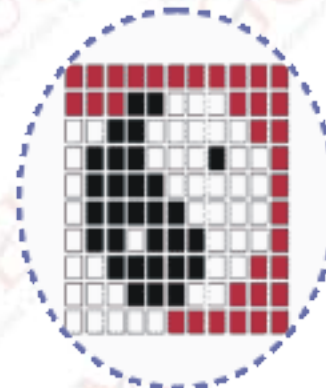
\* En un papel cuadrículado, cada cuadro equivale a una cuenta. Es decir, imagina que estas viendo tu pieza desde arriba; dibuja el diseño con los mismos colores y tamaño que prefieres. Si quieres que tu figura tenga 9 renglones de alto y 8 de ancho deberás contar con una cuadrícula con el mismo número de renglones.



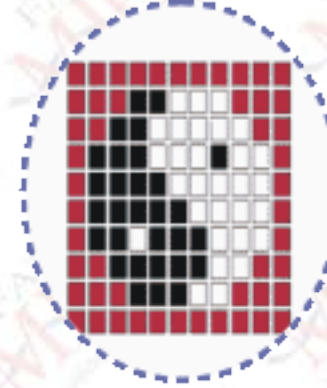
Cuadrícula Vacía



Cuadros negros y blancos coloreados



Iluminando el color de fondo



Fondo de color rojo

# Cuentas - Cómo hacer figuras con cuentas

## PROCEDIMIENTO PARA DISEÑO DE FIGURAS

- \* Esta cuadrícula iluminada será tu patrón, ahí encontrarás el número y color de cuentas que necesitarás para hacer tu figura. Ahora simplemente tendrás que seguir la técnica de tejido básico.
- \* Puedes añadir algunas aplicaciones curvas o delgadas, para completar tus diseños. Por ejemplo, una niña (hecha con tejido básico) con falda hawaiana (aplicaciones delgadas formadas por separado).
- \* Si prefieres que tu figura no tenga fondo, simplemente elimina los cuadros sobrantes. Pero respeta el orden de los renglones para tejer.

## LEYENDO PATRONES

La interpretación de los patrones de nuestros proyectos es muy sencilla, basta con seguir el sentido de las flechas y respetar el número y colores correspondientes a las cuentas de cada renglón.

Cuando es necesario tejer por separado algunas piezas se indica en la parte inferior del dibujo. Para comenzar y terminar cada pieza se indican los nudos necesarios por su nombre, sólo hay que colocarles en el lugar adecuado según el patrón.

Los instructivos contienen el número y colores requeridos para cada pieza. También se especifican los ganchos o llaveros y la cantidad de cordón necesaria para cada labor.

### RANA MATERIAL

gancho para llavero plastiflex  
2.18 m cordón plástico plano verde  
Cuentas:  
29 verdes  
30 verde neón  
12 naranja  
9 roja  
2 negras

### NUDOS

Inicio: Gaza con nudo  
Remate: Nudo sencillo o en forma de ocho